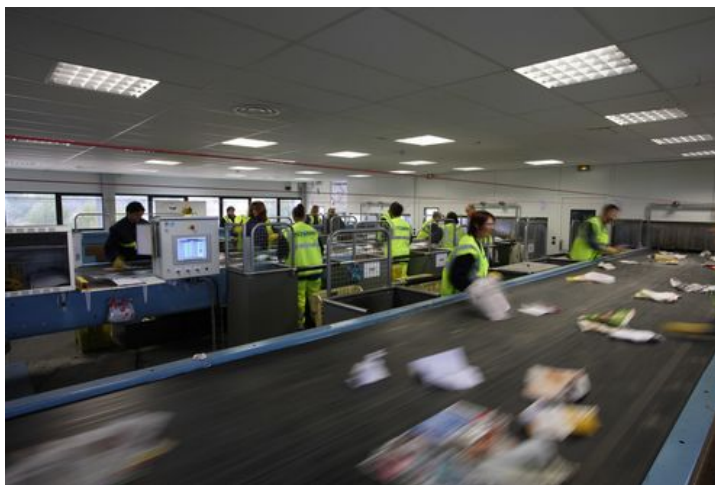


# Insertion professionnelle

Conscient de son rôle social et sociétal, PIZZORNO Environnement porte une attention particulière à l'embauche, à l'insertion et à la formation des publics les plus éloignés de l'emploi.



©PIZZORNO Environnement

Dans un contexte économique difficile, PIZZORNO Environnement s'engage depuis de nombreuses années en matière d'emploi par des actions menées sur l'ensemble de ses exploitations en faveur de l'insertion sociale et de la formation professionnelle.



*En 2019, 237 salariés salariés ont bénéficié d'un dispositif d'insertion professionnelle.*




Cet enjeu est également intégré dans les engagements contractuels de plusieurs marchés dont PIZZORNO Environnement a la charge, comme celui de la propreté et de la collecte des déchets de la Seyne-sur-Mer et de Saint-Mandrier. Le volet social de ce contrat prévoit plus de 9000 heures d'insertion par an, formalisées par 12 contrats d'insertion professionnelle d'intérim (CIPI) dont bénéficient des personnes éloignées de l'emploi.

Cette démarche prolonge les engagements sociaux des précédents contrats qui avaient déjà permis la transformation de contrats précaires en CDI. PIZZORNO Environnement a poursuivi sa collaboration avec les associations Corail, E2C et Attawafouk, ainsi que ses partenariats avec Adecco France et ID'EES (filiale d'Adecco).



**PIZZORNO Environnement**  
Adresse : 109, rue Jean Aicard  
83 300 Draguignan - France

 +33 (0)4 94 50 50 50

## CONTACTEZ-NOUS

- ▶ ACCUEIL
- ▶ MENTIONS LÉGALES
- ▶ PLAN DU SITE
- ▶ ACCESSIBILITÉ
- ▶ CONTACT
- ▶ GESTION DES COOKIES

Ce site utilise des cookies pour favoriser votre navigation et enrichir les contenus qui vous sont proposés.  
Vous pouvez néanmoins les désactiver à tout moment si vous le souhaitez.

✓ OK, tout accepter    Personnaliser