

Notre plus belle réussite,
construire un Groupe de dimension
internationale qui place l'homme
au cœur de son action

PIZZORNO
ENVIRONNEMENT



Avril 2012



SOMMAIRE

PIZZORNO
ENVIRONNEMENT

Les repères

Des savoir-faire au service de l'environnement

Les résultats financiers 2011

Perspectives

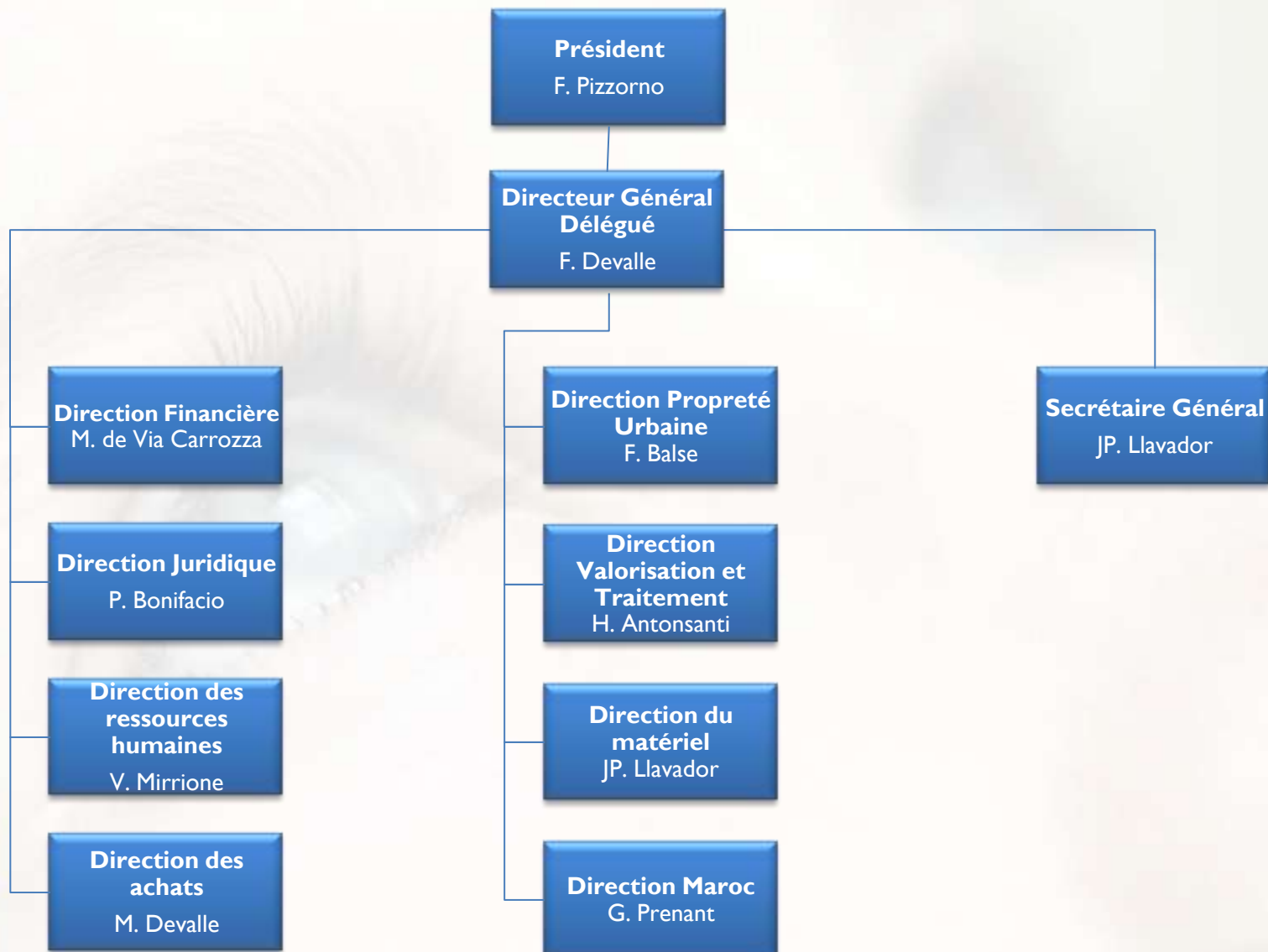
35 ans au service de l'environnement



Aujourd'hui : 4^{ème} opérateur national

oseo EXCELLENCE 2010
2 000 entrepreneurs qui vont de l'avant

Un management expérimenté



Vers l'Excellence Durable

PIZZORNO Environnement, une entreprise citoyenne

- La politique de développement durable du Groupe repose sur des valeurs de responsabilité pour la société, renforcée autour de 3 piliers indissociables :
 - Engagement social
 - Performance responsable
 - Exemplarité environnementale
- Prix régional Qualité et Performance 2008
- Le Grand Prix 2009 PACA
Responsabilité Sociétale des Entreprises (RSE)
- En 2009, le groupe a créé une école de formation aux métiers de l'environnement : l'E.P.A.M.E



Vers l'Excellence Durable

Triple certification Qualité, Sécurité, Environnement

- Les activités de tri des emballages recyclables
- Les activités de collecte des déchets et de propreté urbaine
- Le siège du Groupe

Obtention de la certification MASE pour une filiale du Groupe

- Système de management Sécurité Santé Environnement



Reconduction de la certification ISO 14001 sur l'ensemble des ISDND

- Bagnols en Forêt (ISDND des Lauriers)
- Le Cannet des Maures (ISDND du Balançon)
- Pierrefeu du Var (ISDND du Roumagayrol)
- Aboncourt sur Canner (Moselle)



PIZZORNO Environnement

4^{ème} opérateur national



1^{er}
opérateur
privé
au Maroc

8 000
agents dont
4 250 à
l'international

2 000
véhicules

2,3 millions
de tonnes par an
de déchets
traités

8 millions
d'habitants
desservis

220
communes
clientes dont 20
à l'international



SOMMAIRE

PIZZORNO
ENVIRONNEMENT

Les repères

Des savoir-faire au service de l'environnement

Les résultats financiers 2011

Perspectives

De la propreté à la collecte sélective, une maîtrise de toutes les configurations

Des réponses aux besoins des maitres d'ouvrage les plus EXIGEANTS
Les capitales et les grandes métropoles régionales



Au-delà des savoir-faire traditionnels de motivation des ressources humaines et d'organisation optimisée du service public, notre offre technique a été complétée par des prestations complémentaires fondamentales

- Cartographie et optimisation informatisée des circuits
- Logiciel Pizzorno de gestion informatisée de la relation client et du back office
- Technologies propres : utilisation du GNV, le tout électrique, l'hybride hydraulique (récupération de l'énergie du freinage)



De la propreté à la collecte sélective, une maîtrise de toutes les configurations

Des réponses aux besoins des maitres d'ouvrage les plus EXIGEANTS
Les zones touristiques à forte variation de population



Développement d'un savoir-faire organisationnel lui permettant de
s'adapter à la spécificité des zones touristiques, avec leurs fortes variations
de population

Le **ZERO DEFAULT** = un postulat de base pour l'attractivité touristique
des communes clientes

De la propreté à la collecte sélective, une maîtrise de toutes les configurations

Des réponses aux besoins des maitres d'ouvrage les plus EXIGEANTS
Les villages au patrimoine architectural renommé



Intégration, sans nuire au patrimoine architectural, de l'organisation du service dans un tissu un tissu urbain exigu avec de fortes contraintes esthétiques.

Le service public sait s'effacer devant la beauté architecturale des sites sans altérer son efficacité

Un savoir-faire particulier en propreté urbaine

Maîtrise des techniques et savoir-faire qui permettent l'exécution d'un service public de propreté urbaine sans faille

- Une approche philosophique et culturelle de la propreté urbaine
- Respect des rythmes de vie de la ville, des contraintes urbanistiques
- Une exigence qualitative maximale



De la collecte au traitement, une maîtrise totale de la filière

**Collecte des déchets ménagers
et collecte sélective**



**Centre de tri et valorisation
des emballages recyclables**



**Gestions des déchets
industriels banals**



Un Groupe international, qui propose une offre globale
pour la gestion des problématiques environnementales

Valorisation des déchets verts



Valorisation des mâchefers



**Traitement des déchets
ménagers et assimilés**



Certification environnementale des ISDN

- ISDN des Lauriers
- ISDN de Balançon
- ISDN de Roumagayrol
- ISDN d'Aboncourt

Reconduction
de la
certification
ISO 14001



Des technologies de pointe au service du stockage

➤ Traitement des lixiviats



➤ Etanchéité des casiers



➤ Effarouchement des oiseaux



➤ Lutte incendie



L'implantation du Groupe Pizzorno au Maroc

- Implantation depuis 1998
- 1^{er} opérateur pour le traitement des déchets en C.E.T.
 - 850 000 T/an, générées par une population de 3,2 M d'habitants (15% de la population urbaine)
- 2^{ème} opérateur pour la collecte et le nettoyage urbain
 - 1 000 000T/an, générées par une population de 3,8 M d'habitants (18% de la population urbaine)
- 3 000 collaborateurs (2 200 salariés et 800 communaux)
- Gestion de 16 conventions de délégation de Services Publics (DSP), dont :
 - 13 pour la collecte et le nettoyage urbain, dont Marrakech, Casablanca, Meknès...
 - 3 Centres d'Enfouissement Technique, dont Oum Azza, Moulay Abdallah (El Jadida), Al Hoceima

Le Centre d'Enfouissement Technique d'Oum Azza

Le plus important Centre d'Enfouissement Technique d'Afrique pour le traitement des déchets de Rabat, Salé et Temara : 700 000T/an

- Étanchéité des casiers
- Traitement des lixiviats pas osmose inverse (480 m³/J)
- Centre de tri (1^{er} et seul au Maroc)
 - Point d'entrée dans la valorisation : séparation des matières organiques, des matières recyclables et des déchets ultimes
 - Regroupement des « anciens trieurs informels » dans une coopérative pour le tri matière
- Traitement anti-odeur quotidien
- Suivi environnemental - analyse trimestrielle des eaux de surface et de la nappe phréatique
- Traitement du biogaz : projet pilote MDP avec le FEC et la Banque Mondiale

Le Centre d'Enfouissement Technique d'Oum Azza

De l'enfouissement à la valorisation. Objectif dans les 2 ans : valoriser + de 50% des ordures ménagères entrantes

- Matières organiques : compostage et/ou méthanisation
- Matières recyclables : négoce à l'international
- Déchets ultimes : combustibles de substitution pour cimenterie





PIZZORNO
ENVIRONNEMENT

SOMMAIRE

Les repères

Des savoir-faire au service de l'environnement

Les résultats financiers 2011

Perspectives

2011 ce qu'il faut retenir



1

Un chiffre d'affaires en croissance de 3,3%

2

Une activité à l'international en progression de 6,3%

3

Un Excédent brut d'exploitation à + 3,8% qui suit la croissance de l'activité

4

Des résultats impactés par un rythme soutenu des investissements +34%

5

Une CAF en augmentation de 4,7 M€

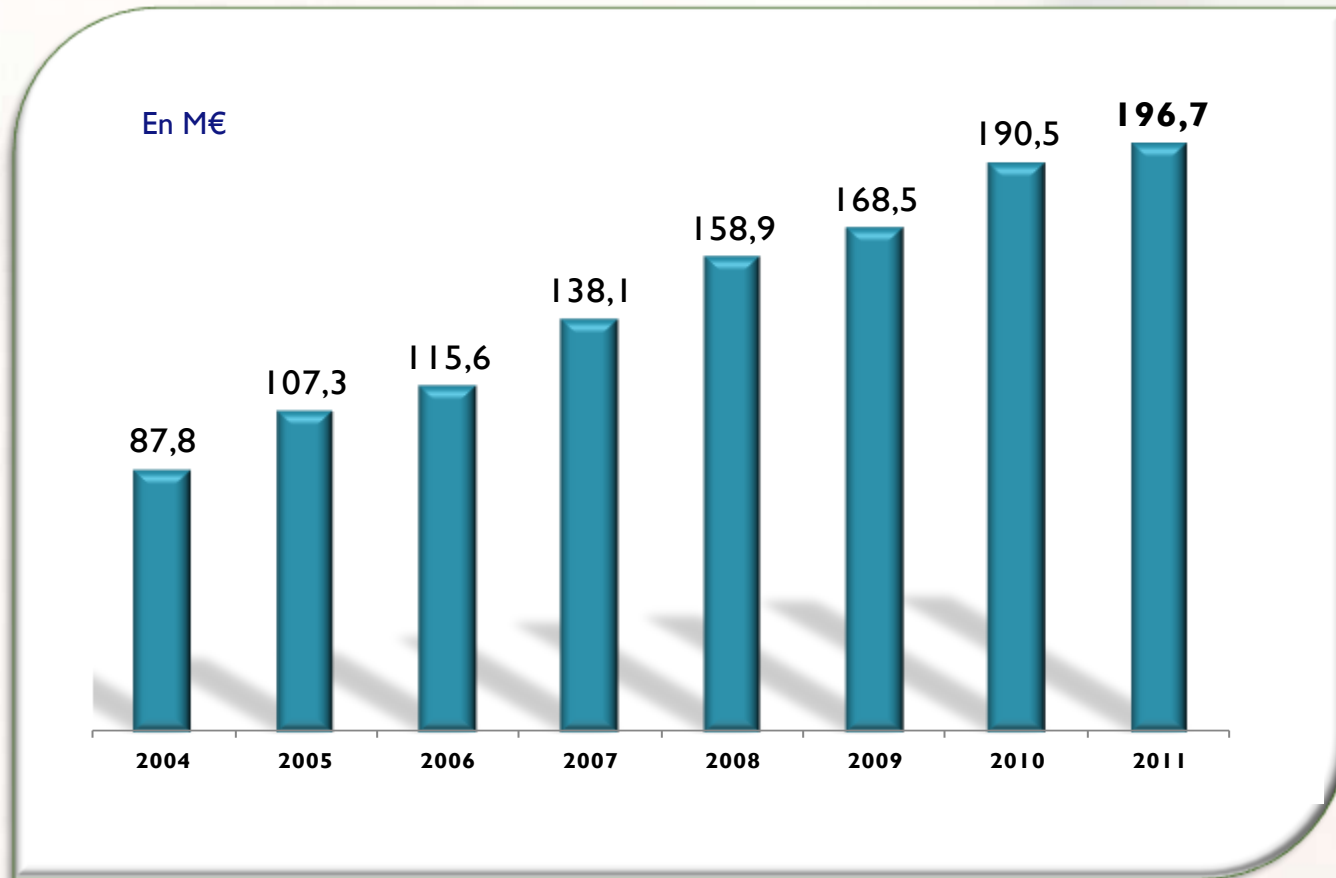
Les développements récents

Poursuite du développement commercial : volume d'environ 44 M€

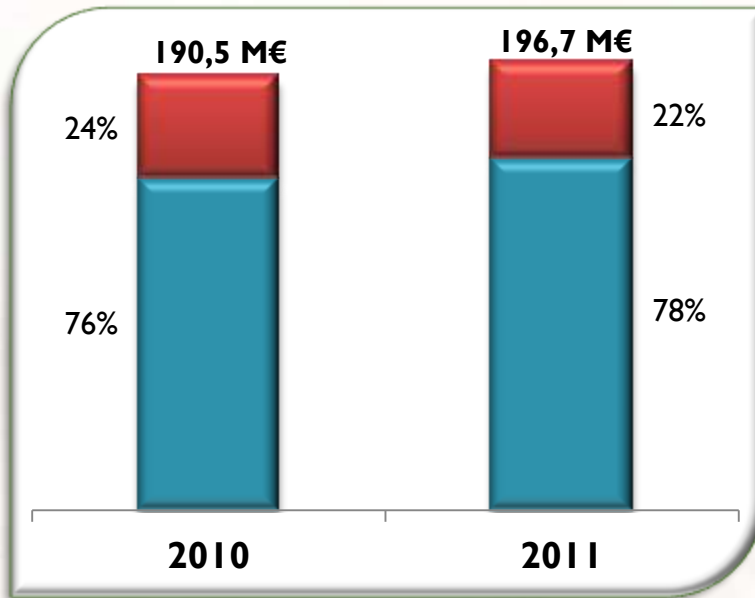
- Démarrage du contrat de collecte d'ordures ménagères et sélective pour l'agglomération de Valence Major - 4,8 M€/an d'une durée de 5 ans
- Collecte des ordures ménagères de Saint Paul de Vence (06) pour une durée de 5 ans (450 K€/an)
- Collecte pour le SIVOM du Golfe (83) qui regroupe les communes de Grimaud, Saint Maxime et la Garde Freinet sur 7 ans (2,2 M€/an)
- Prestations de nettoyage des rues de la commune de Flayosc (83) sur 5 ans (180 K€/an)
- Prestations de balayage mécanique pour la Communauté de communes de l'Est Lyonnais regroupant les villes de Colombier Saugnieu, Genas, Jons, Pusignan et Saint-Bonnet de Mure, pour une durée de 3 ans (207 K€/an)
- Collecte d'ordures ménagères et prestations de nettoyage pour la ville d'Ollioules pour une durée de 4 ans (332 K€/an)

Une croissance constante

➤ Chiffre d'affaires multiplié par 2,2 en 8 ans



Croissance du chiffre d'affaires +3,3%

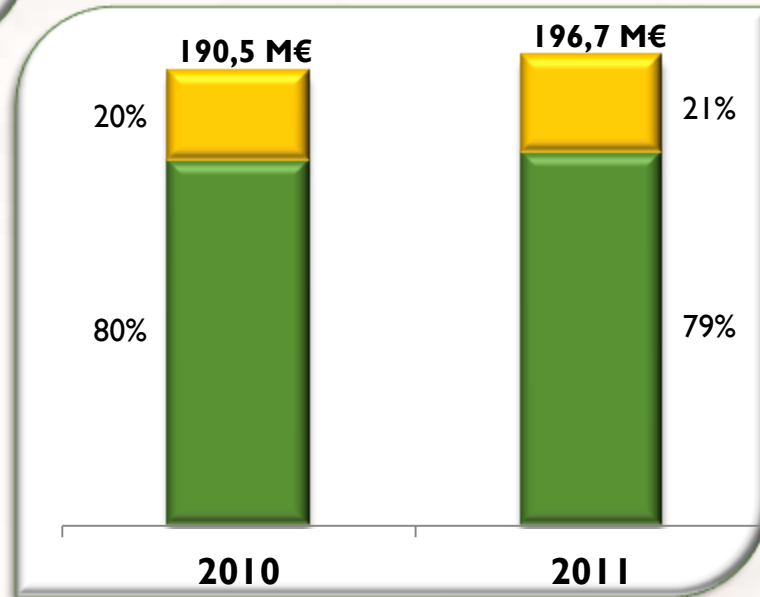


Répartition par activité

- Traitement
- Propreté

Répartition par zone géographique

- France
- International



Compte de résultats consolidés

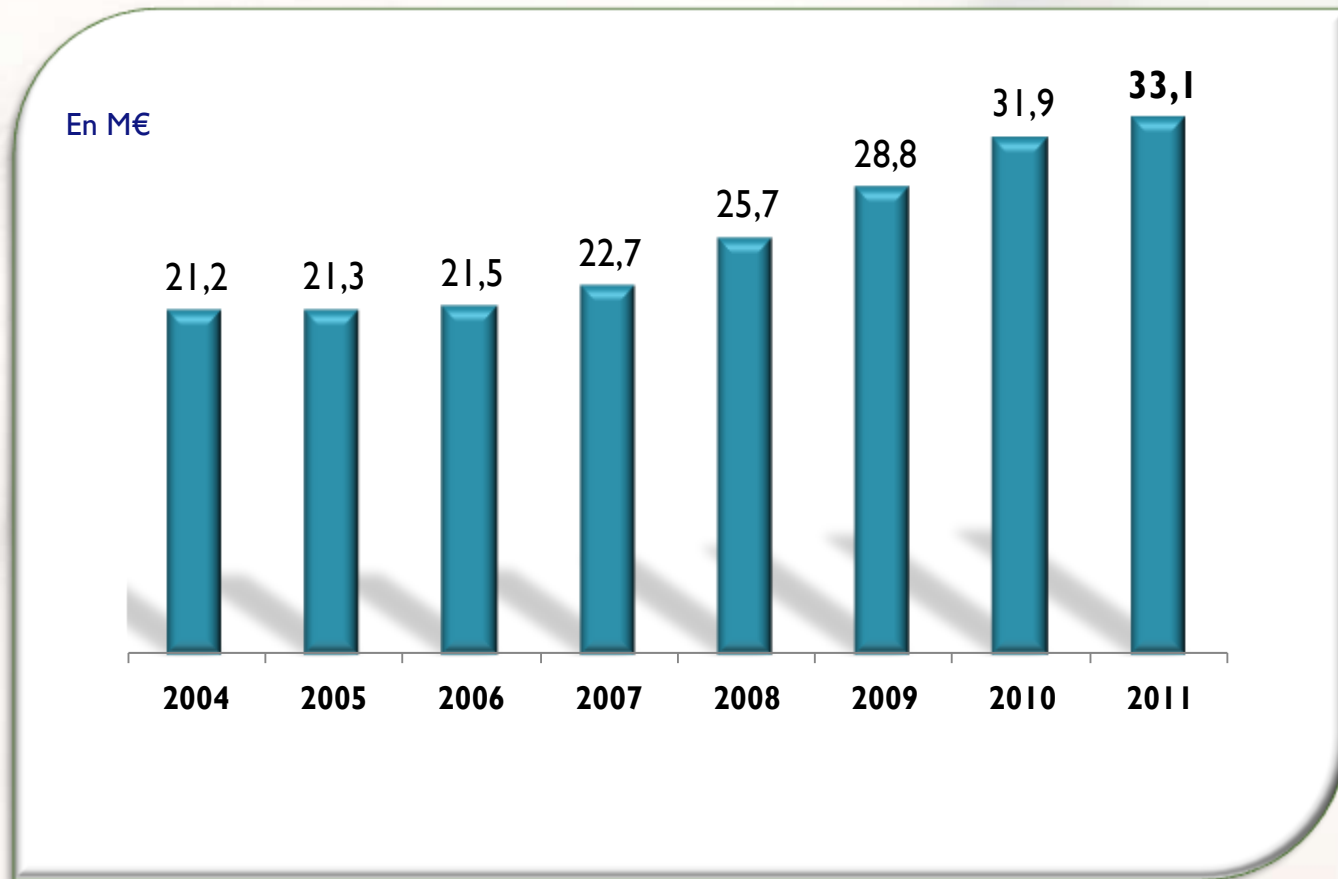
M€	2011	2010	Var.
Chiffre d'affaires	196,7	190,5	+3,3%
Achats et charges externes	(65,3)	(63,6)	
Charges de personnel	(93,5)	(90,5)	
Impôts et taxes	(4,8)	(4,5)	
EBE¹	33,1	31,9	+3,8%
<i>En % du CA</i>	<i>16,8%</i>	<i>16,7%</i>	
Dotation aux prov. et amort. nets des reprises	(24,8)	(14,7)	+68,7%
Résultat opérationnel²	8,3	17,1	-51,7%
<i>En % du CA</i>	<i>4,2%</i>	<i>9,0%</i>	
Coût de l'endettement financier net	(3,8)	(4,2)	
I.S.	(2,1)	(4,0)	
Résultat net consolidé	2,1	8,2	-67%
<i>En % du CA</i>	<i>1,1%</i>	<i>4,3%</i>	
Intérêts minoritaires	(0,1)	(0,6)	
Résultat net part du Groupe	1,9	7,6	
CAF après coût de l'endettement financier net et impôts	27,7	23,0	+20 %

¹ Excédent Brut d'Exploitation : Résultat opérationnel + dotations aux amortissements et provisions

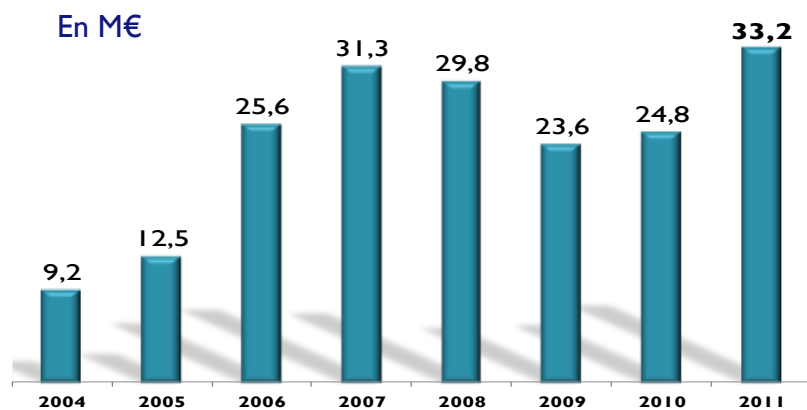
² 2010 : incluant un élément opérationnel non récurrent d'indemnités perçues pour 1 million d'euros suite aux intempéries exceptionnelles du mois de juin 2010

Un EBE en constante amélioration

➤ EBE en augmentation de 56% en 8 ans



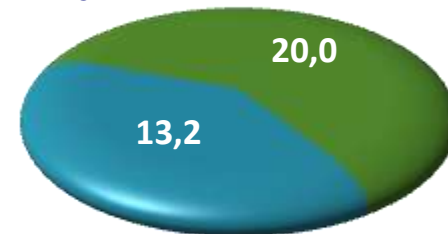
Des investissements de croissance



Des investissements industriels

- Développement
- Renouvellement

En M€



Bilan simplifié

ACTIF			PASSIF		
	2011	2010		2011	2010
Immobilisations	101,1	100,8	Capitaux propres	51,7	50,5
Autres actifs non courants	12,5	2,3	Provisions et avantages postérieurs à l'emploi	8,6	6,7
Actif circulant	68,3	71,8	Dettes financières	100,9	94,8
Trésorerie et équivalent	37,3	37,5	Dettes fournisseurs	32,0	32,8
Divers	21,9	23,3	Autres passifs	47,7	51,0
			<i>Dont Passifs courants</i>	44,1	48,3
TOTAL	241,0	235,8	TOTAL	241,0	235,8

- Un très bon niveau de trésorerie à +37,3 M€
- Compte tenu d'une politique propriétaire de la flotte, un Gearing (incluant les provisions et avantages postérieurs à l'emploi) à 105%

Maturité de la dette bancaire

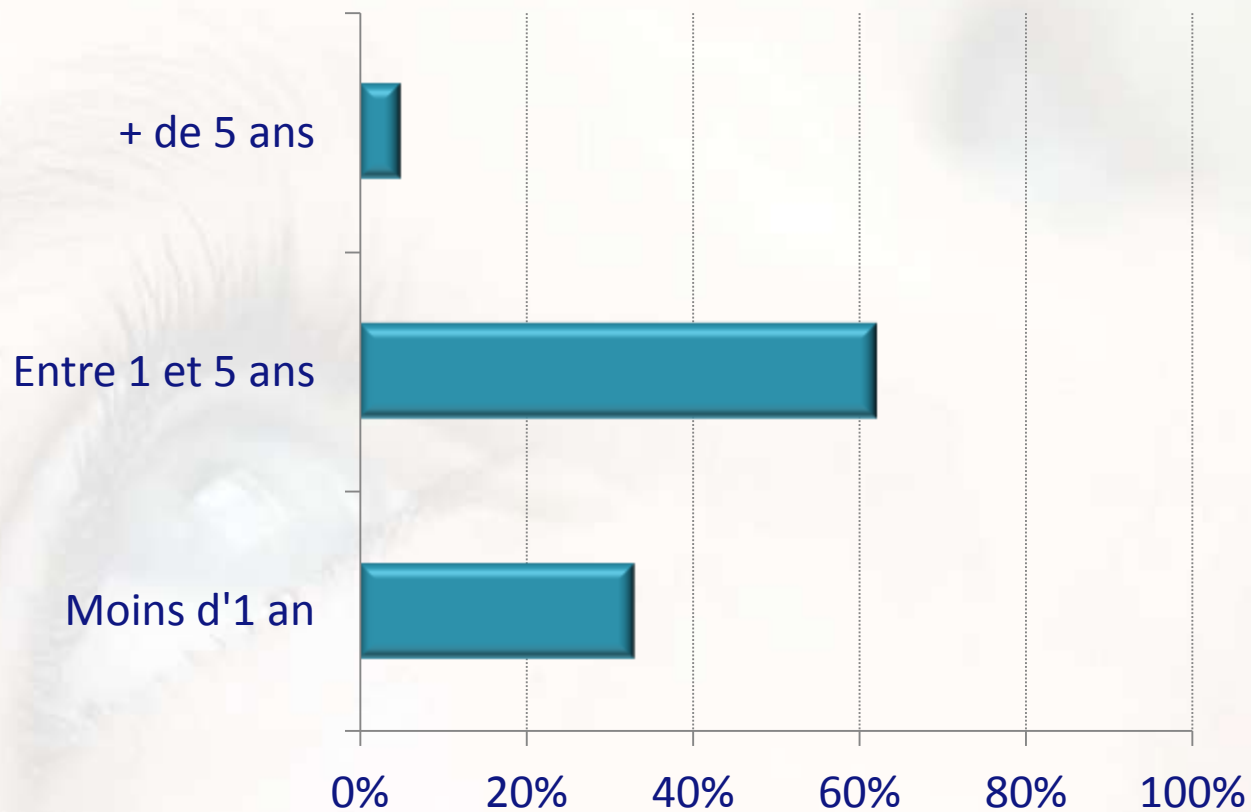


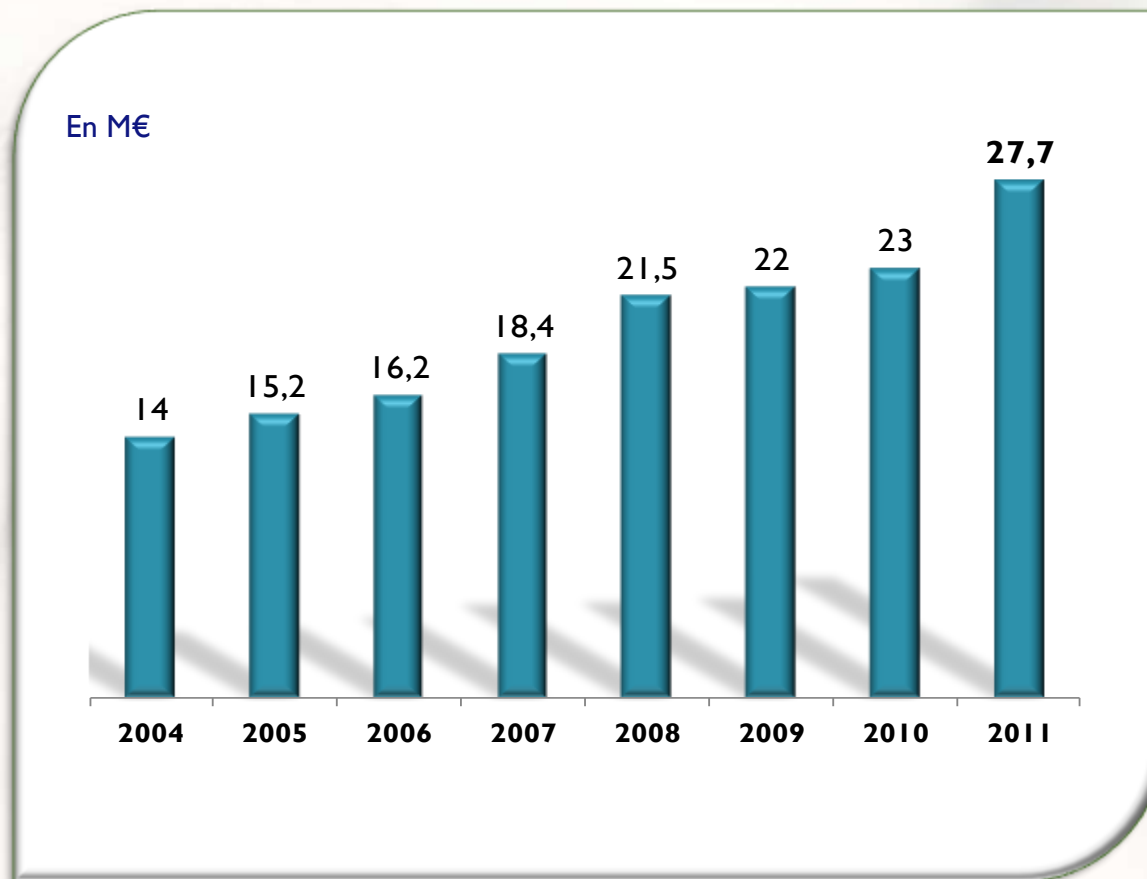
Tableau flux de trésorerie

M€	2011	2010
Trésorerie d'ouverture	28,8	23,1
CAF après coût de l'endettement financier net et impôts	27,7	23,0
Variation du BFR	(1,3)	(1,1)
Investissements nets	(33,2)	(24,8)
Dividendes versés	(0,8)	(0,7)
Emprunts	35,1	32,3
Rembt Emprunts	(31,1)	(23,0)
Solde Trésorerie	26,1	28,8

➤ Une marge brute d'autofinancement en croissance de 4,7 M€

Une situation financière saine

➤ Une CAF multipliée par 2 en 8 ans





PIZZORNO
ENVIRONNEMENT

Sommaire

Les repères

Des savoir-faire au service de l'environnement

Les résultats financiers 2011

Perspectives

Le carnet de commandes



Bonne orientation du
carnet de commandes

650 millions d'euros

+ de 3 années de CA

Les axes de développement

➤ Poursuite de la politique de développement en France et à l'international

- Sur nos cœurs de métiers : 2 appels d'offre en cours sur des centres de traitement
- Une offre alternative, dans un marché soutenu par les évolutions techniques et réglementaires

➤ La valorisation matière

- Modernisation de la chaîne de tri au Muy : 14 trieurs pour 8T/h
- Extension des consignes au « tous plastiques »
- Opération recyclage des capsules Nespresso

Les axes de développement

➤ La valorisation organique

- Pizzorno candidat pour différents marchés combinant centre de tri / valorisation / énergie
 - Un centre de valorisation organique (méthanisation, compostage, production de CSR¹)
 - Une unité thermique pour la transformation des CSR en énergie
 - Modernisation et exploitation d'une unité de valorisation énergétique

➤ L'innovation, au service des préoccupations environnementales

- Un partenariat pour la valorisation du bois : en complément du compostage, fournisseur de déchets verts pour alimentation de chaudières biomasse
- Solutions innovantes de dépollution et de valorisation des sites et des sédiments

¹ Combustible Solide de Récupération

Vos contacts



PIZZORNO
ENVIRONNEMENT

Maria de Via Carrozza
Directeur Administratif et Financier
Tel. 04 94 50 50 50
m.carrozza@pizzorno.com


ACTUS
Finance
&
Communication

Corinne Puissant
Relations analystes/investisseurs
Tel. 01 53 67 36 57
cpuissant@actus.fr

Anne-Catherine Bonjour
Relations presse
Tel. 01 53 67 36 93
acbonjour@actus.fr