

# ISDND DU BALANÇAN<sub>3</sub>

COMMUNE DU  
CANNET-DES-MAURES

PRINCIPE  
DE  
FONCTIONNEMENT



# Carte des installations de traitement des déchets ménagers dans le Var

# INSTALLATION DE STOCKAGE DE DECHETS NON DANGEREUX DU **BALANÇAN**

Installation Classée pour la Protection de l'Environnement soumise aux rubriques 2760-2, 2716-2, 2714-2, 2713-2, 2791-1, 2510-3 2515-1, 2517-b, 2910-B, 1432-2, 1412-2b, 2171, de la nomenclature, autorisée par arrêté préfectoral.

## • Historique

**1974**

Ouverture du site 1.  
Exploité jusqu'en 1992.

**1988**

Ouverture du site 2.

**1999**

Certification environnementale ISO 14001.  
Station de traitement des lixiviats par osmose inverse.

**2000**

Ouverture du site 3.

**2001**

Système de valorisation du biogaz.

**2002**

Fermeture du site 2.  
Raménagement et suivi post-exploitation.

**2009**

Ouverture du site 4.

-1974, Site 1



-1988, Site 2



-2000, Site 3



-2009, Site 4



## • Capacité du Site 4

.Volume totale de stockage  
2 154 000 m<sup>3</sup>

.Tonnage annuel moyen  
(2013-2020) 167 750 t/an

.Tonnage annuel maximum  
de 255 000 t/an

.Fin d'exploitation 2020

• Un site certifié ISO 14001, la norme la plus exigeante en matière de protection de l'environnement

L'ISDND du Balançon est certifié depuis 1999 par un organisme agréé et indépendant, pour une durée de 3 ans renouvelable.

La politique de PIZZORNO Environnement s'appuie sur 4 engagements fondamentaux :

- la conformité aux prescriptions réglementaires en matière d'environnement,
- l'excellence au travers de l'organisation du système de management environnemental,
- l'amélioration de la prévention de la pollution par des solutions innovantes
- l'amélioration continue de nos performances environnementales



• Effarouchement par des prédateurs naturels

Mouettes et goélands sont attirés par les centres de stockage. Pour les chasser, sans nuisances sonores pour les riverains, PIZZORNO Environnement, a choisi de faire appel à un fauconnier dont les rapaces - buses de Harris - sont les prédateurs naturels de ces espèces.



### • Les déchets autorisés :

- .Ordures ménagères
- .Encombrants ménagers
- .Boues de stations d'épuration
- .Déchets industriels banals

### • Les déchets interdits :

- .Les déchets médicaux et hospitaliers (D.A.S.R.I.)
- .Les déchets du BTP
- .L'amiante
- .Les déchets à base de plâtre
- .Les déchets dangereux
- .Les déchets radioactifs
- .Les déchets corrosifs, explosifs et inflammables
- .Les déchets liquides
- .Les pneumatiques
- .Les substances chimiques





# L'EXPLOITATION



## Préparation des casiers



1 Terrassements



2 Chaîne de concassage



3 Barrière passive, l'argile rapportée forme la barrière de protection passive pour assurer l'étanchéité des alvéoles.



4 Barrière active, mise en place du dispositif d'étanchéité et de drainage géosynthétique (géotextile et géomembrane).

### Différentes phases de travaux sont nécessaires avant la mise en exploitation :

- le décaissement de la zone avec vérification de sa perméabilité
- la réalisation de digues périphériques
- la mise en place d'une couche d'argile en complément de la barrière passive naturelle
- la pose de la barrière active composée d'une géomembrane protégée sur ses deux faces, la face antérieure par géosynthétique bentonitique et la face supérieure par un géotextile
- la mise en place du complexe de drainage des lixiviats en fond de casier : drains en PEHD et gravier drainant non calcaire



5 Etanchéité, mise en place du géotextile de protection de la géomembrane, et des matériaux de drainage des futurs lixiviats.



6 Alvéole terminée



7 Les premiers déchets...

## Au quotidien

### Arrivée des déchets : contrôle administratif et pesée



1. Portique de détection de radioactivité



2. Double pesée entrée/Sortie

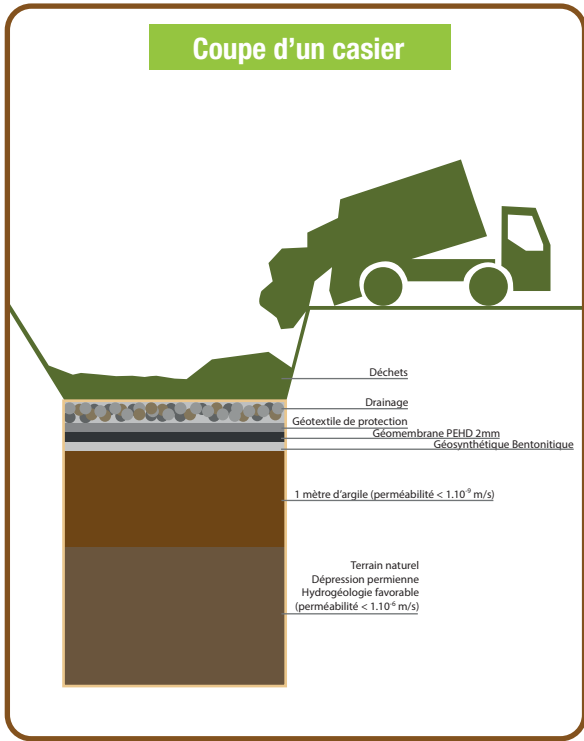
### Déchargement des camions



### Compactage des déchets



### Couverture des alvéoles





# TRAITEMENT ET VALORISATION DES EFFLUENTS

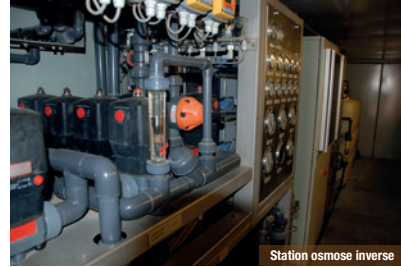
# PROTECTION DE LA BIODIVERSITÉ



## Lixiviats

Lors de leur stockage et sous l'action conjuguée de l'eau de pluie et de la fermentation naturelle, les déchets produisent un liquide appelé « lixiviat ». Riches en matière organique, ces lixiviat ne peuvent être rejetés dans le milieu naturel et doivent être soigneusement collectés et traités.

En 1997, PIZZORNO Environnement a été le premier en France à mettre en oeuvre la technique de l'osmose inverse. Les lixiviat recueillis, grâce à un réseau de drains, traversent une série de membranes extrêmement fines. On obtient ainsi une eau épurée à 98 %, valorisée sur le site ou réintégré dans le milieu naturel.



## Biogaz

Gaz résultant du processus de dégradation biologique des matières organiques en l'absence d'oxygène. Le biogaz contient une forte proportion de méthane (50 %) et possède un fort potentiel calorifique et énergétique.

Capté au cœur des déchets par un maillage de puits, le biogaz est brûlé dans une torchère ou valorisé comme énergie. Il peut ainsi chauffer des logements, des serres, ou contribuer au séchage des boues de stations d'épuration.



## Sécheur de boues de station d'épuration

La mise en service sur le Balançon de l'unité de séchage thermique permet la valorisation des boues provenant des stations d'épuration. Elle utilise pour partie le biogaz issu du stockage des déchets, produit des granulés destinés à l'amendement agricole ou aux cimenteries.

Elle est composée :

- de deux sécheurs
- d'une unité de granulation
- d'une unité d'oxydation thermique des buées



Dans le cadre de l'exploitation du Balançon, PIZZORNO Environnement a mis en place d'importantes mesures de protection de l'environnement, validées par le Conseil National de Protection de la Nature (CNPN) et le Ministère de l'Ecologie, du Développement Durable et de l'Energie.

Ces préconisations donnent lieu à trois types de mesures

- **de réduction**
  - Débroussaillage manuel à 30 cm pour faciliter les prospections,
  - ...
- **d'accompagnement**
  - Plan de sauvetage des tortues d'Hermann et Cistude d'Europe,
  - ...
- **de compensation**
  - Domaine du Roux-Badelune
  - Une zone de 34 ha protégée par un arrêté préfectoral de protection de biotope (APPB),

- Versement d'un fonds de soutien au Plan de Restauration de la Tortue d'Hermann,
- ...

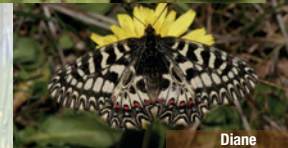


Glaïeul Douceux

Ophrys de Provence

Sérapias négligé

Çaŋche de Provence



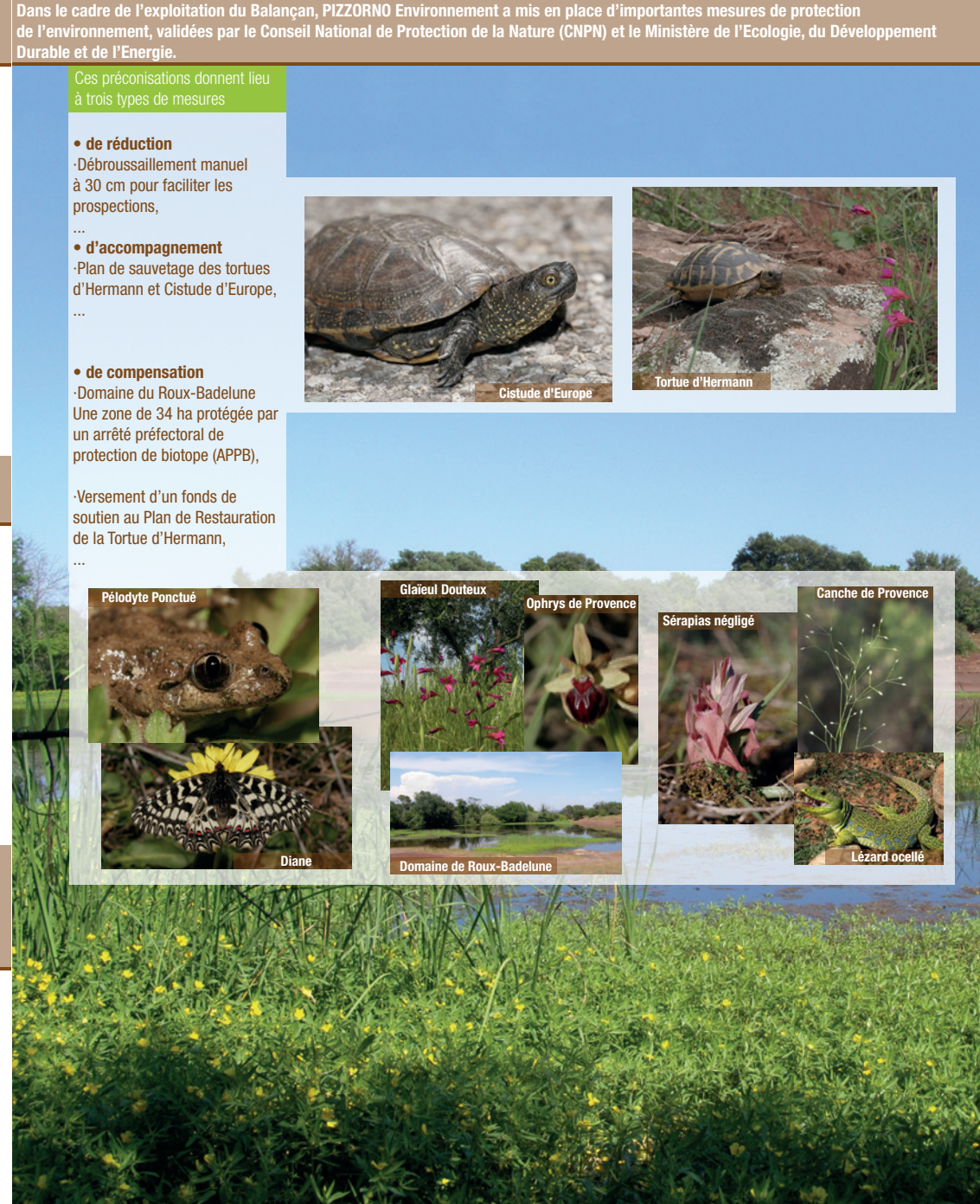
Diane



Domaine de Roux-Badelune



Lézard ocellé





Vidéos

**PIZZORNO**  
ENVIRONNEMENT

---

SOVATRAM

**PIZZORNO ENVIRONNEMENT**

109, RUE JEAN AICARD  
83300 DRAGUIGNAN  
T. 04 94 50 50 50  
F. 04 94 50 87 59  
[www.pizzorno.com](http://www.pizzorno.com)

**CENTRE DE TRAITEMENT**

**DU BALANÇAN**

ROUTE DE LA GARDE FREINET - RD 558  
83340 LE CANNET DES MAURES  
T. 04 94 50 02 22  
F. 04 94 50 02 24