

Un bassin de perméats aux multiples fonctions

Une optimisation durable des effluents liquides

Le bassin de stockage des perméats, d'une capacité de 3 500 m³, recueille l'eau épurée des lixiviats après traitement par osmose inverse. Après analyses, les perméats sont utilisés de différentes façons :

1 - Lutter contre les feux de forêt

Pour apporter sa contribution aux sapeurs pompiers du Var, PIZZORNO Environnement a conçu le bassin de stockage de manière à permettre aux hélicoptères bombardiers d'eau de s'approvisionner et de lutter plus efficacement contre les incendies.



Bassin de lixiviats

Effarouchement naturel.

2 - Alimenter des bassins d'agrément

Situé en contrebas du centre de stockage, l'arboretum de Pierrefeu-du-Var accueille de nombreux enfants et visiteurs lors de journées pédagogiques de sensibilisation à l'environnement. En partenariat avec la société de pêche «Le roseau du Réal Martin» le bassin de perméat alimente les étangs d'agrément de l'arboretum dans lesquelles évoluent de nombreuses espèces de poissons, de batraciens et de plantes aquatiques.



Arboretum



Bassin de perméat : essai de captage



CENTRE DE TRAITEMENT DU ROUMAGAYROL

LA VALORISATION DURABLE



PIZZORNO
ENVIRONNEMENT

PIZZORNO ENVIRONNEMENT
109, RUE JEAN AICARD
83300 DRAGUIGNAN
T. 04 94 50 50 50
F. 04 94 50 87 59
www.pizzorno.com

CENTRE DE TRAITEMENT
DU ROUMAGAYROL
LIEU DIT « ROUMAGAYROL »
83390 PIERREFEU-DU-VAR
T. 04 94 48 27 19
F. 04 94 28 21 36



POLECOMPANY.COM Imprimé sur papier recyclé.

ISO
14001

PIZZORNO
ENVIRONNEMENT
www.pizzorno.com



Un savoir-faire et des techniques performantes pour une exploitation rigoureuse

L'installation de stockage des déchets non dangereux (I.S.D.N.D.) de Pierrefeu du Var, Installation Classée pour la Protection de l'Environnement, d'une emprise foncière de 17 hectares, est exploitée depuis 1982 par PIZZORNO Environnement.

Suite à la mise en service de l'incinérateur (U.I.O.M.) de Toulon, en 1985, les tonnages accueillis sont composés à 90 % de mâchefers. Complémentaire à l'U.I.O.M., le centre se substitue à cette installation lors de ses arrêts techniques.

L'exploitation est autorisée à recevoir chaque année 115 000 tonnes de déchets ménagers et assimilés.

Amélioration continue des performances environnementales

Situé dans un environnement privilégié, bénéficiant d'un contexte géologique favorable, le centre de stockage est certifié ISO 14 001 depuis 2006. Ce certificat témoigne d'une volonté d'amélioration permanente des performances environnementales et de préservation des ressources naturelles.

Un acteur économique local majeur

Le centre de traitement des déchets, par ses activités, participe au bassin de vie local par la création d'emplois durables et par les ressources financières versées à la commune d'accueil.



Plateforme de valorisation des mâchefers*

La plateforme de valorisation accueille les mâchefers de l'U.I.O.M. de l'aire toulonnaise. Répartie sur 10 000 m², les 70 000 tonnes réceptionnées annuellement (100 000 autorisées) suivent les étapes du processus de tri pour en extraire les différentes fractions résiduelles (métaux ferreux et non ferreux) et d'en éliminer les refus. Les matières triées sont alors orientées vers les filières de recyclage, principalement aciérie et fonderie. À l'issue de ces étapes, les mâchefers sont répartis après analyses physico-chimiques en 3 catégories : **V** : Mâchefers directement valorisables, essentiellement comme matériau de couverture d'alvéoles, de constitution de digues et de sous-couches routières. **M** : Mâchefers maturables (débarrassés de leur caractère polluant), avant valorisation. **S** : Mâchefers stockables en centre de stockage de déchets non dangereux de classe 2.

Une gestion sécurisée des eaux

Une gestion rigoureuse et sécurisée des eaux est mise en place sur la plateforme.

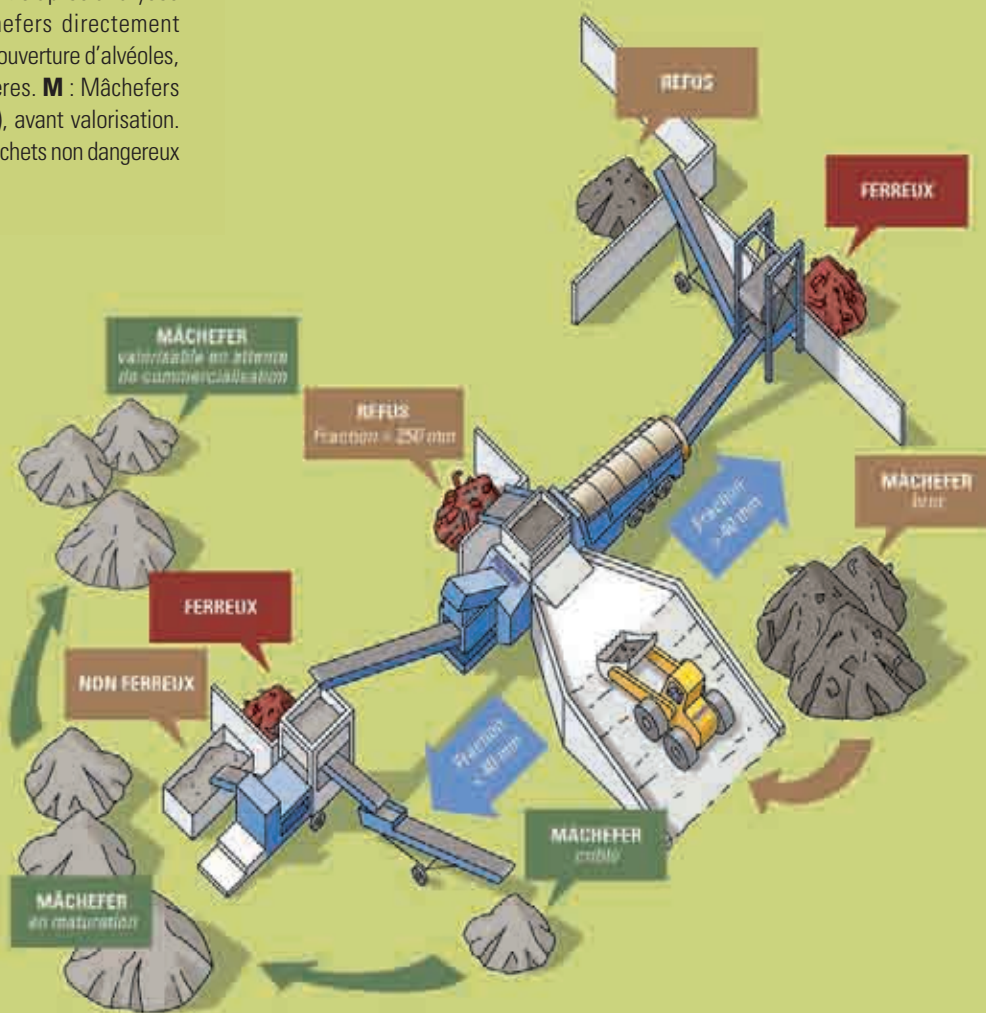
Mâchefers V : un bassin de stockage capte les eaux pluviales qui sont contrôlées et analysées avant leur rejet dans le milieu naturel.

Mâchefers S et M : les eaux de percolation sont acheminées vers un bassin de rétention des lixiviats. Traités par osmose inverse, ils sont rejetés dans le milieu naturel.

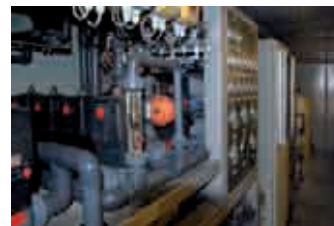
* Mâchefers : résidus solides de l'incinération de déchets urbains.

Process de valorisation des mâchefers

- > Réception, stockage, analyse des produits
- > Criblage, déferailage, tri des non-ferreux
 - > Maturation (selon circulaire du 9 mai 1994)
 - > Valorisation



Valoriser grâce à la haute technologie



Traiter les lixiviats par osmose inverse

PIZZORNO Environnement utilise le traitement des lixiviats par osmose inverse depuis 1997. Les lixiviats sont recueillis grâce à un réseau de drains et traversent une série de membranes extrêmement fines. Cette technologie fiable, garantit une excellente qualité d'eau en sortie de station. Le perméat obtenu, épuré à 98 %, peut être soit valorisé sur le site, soit réintroduit dans le milieu naturel, sans risques de pollution.



Le biogaz, une énergie maîtrisée

Issu de la fermentation des déchets, le biogaz est en grande partie composé de méthane. Chaque casier de déchets est équipé d'un réseau de captage du biogaz, composé de puits reliés entre eux par des collecteurs jusqu'à une installation de traitement par combustion. L'énergie ainsi recueillie peut être valorisée.

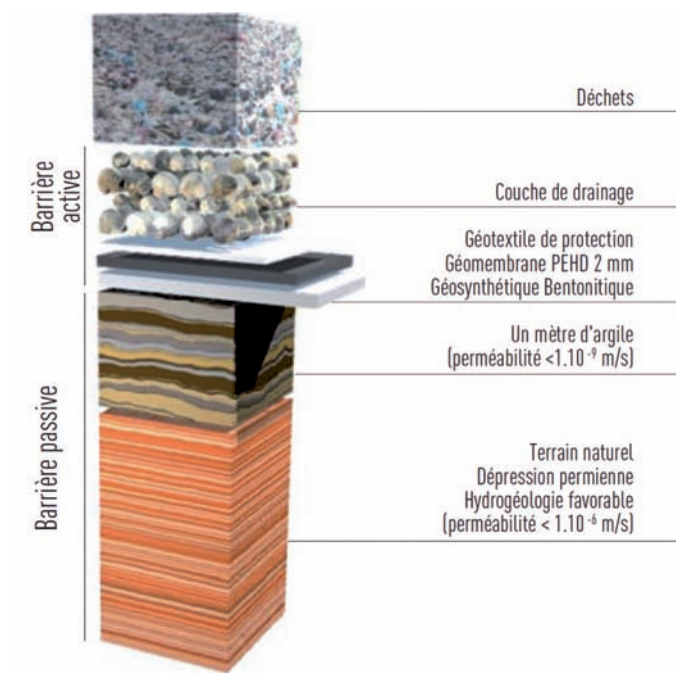


Des casiers étanches

Différentes phases de travaux sont nécessaires avant sa mise en exploitation :

- le décaissement de la zone avec vérification de sa perméabilité
- la réalisation de digues périphériques
- la mise en place d'une couche d'argile en complément de la barrière passive naturelle
- la pose de la barrière active composée d'une géomembrane protégée sur ses deux faces, la face antérieure par géosynthétique bentonitique et la face supérieure par un géotextile
- la mise en place du complexe de drainage des lixiviats en fond de casier : drains en PEHD et gravier drainant non calcaire

Une étanchéité naturelle et une barrière active



De la collecte au traitement, une maîtrise totale de la filière en France et à l'international

